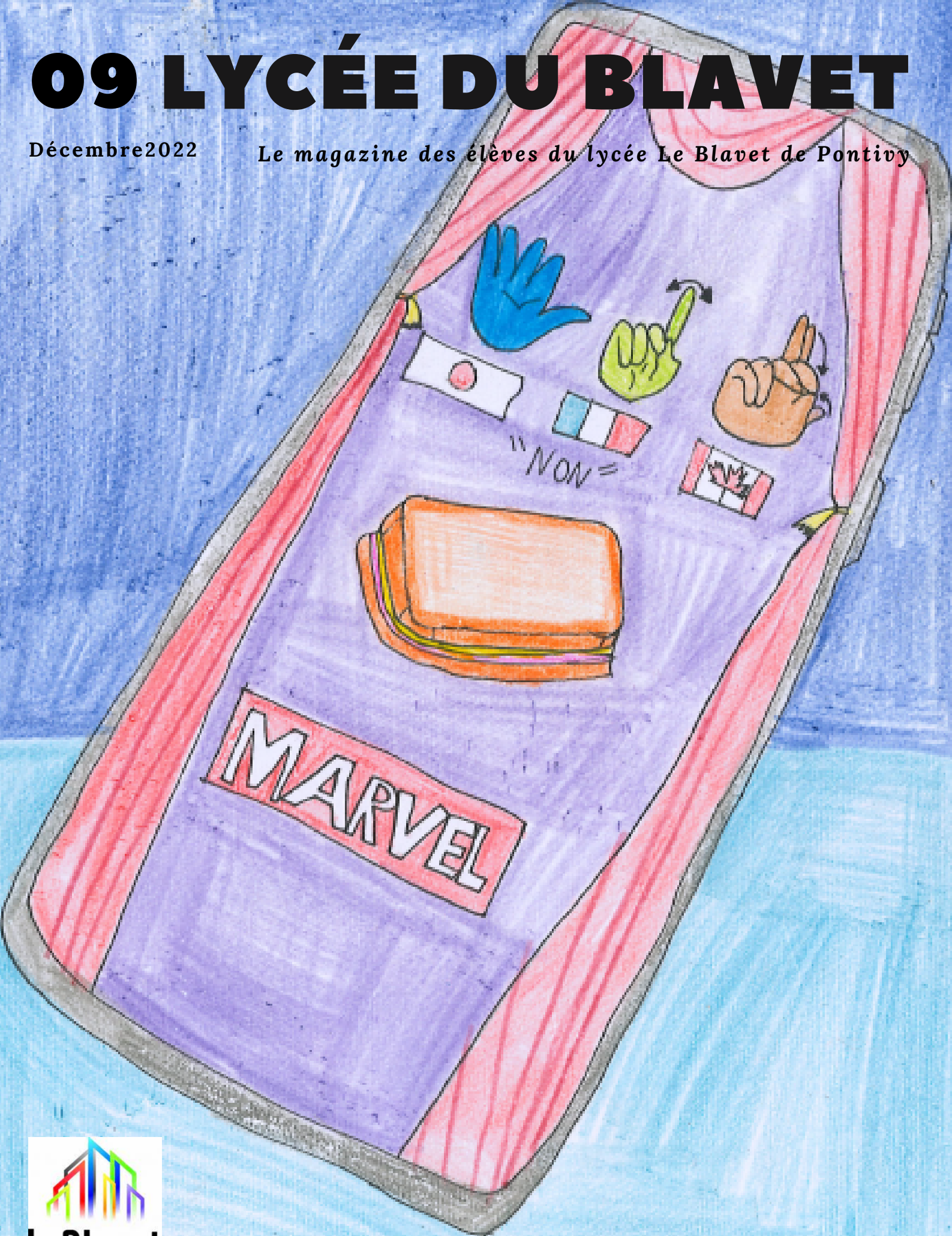


09 LYCÉE DU BLAVET

Décembre 2022

Le magazine des élèves du lycée Le Blavet de Pontivy



Editorial:

Nous vous présentons
ce journal préparé
depuis le mois d'avril
dernier. Nous sommes
des élèves volontaires
et nous nous
réunissons chaque
mardi midi.

Si vous souhaitez nous
rejoindre, bienvenue au
CDI le mardi midi !

**L'équipe de rédaction : Morgane,
François,**

**Titouan, Mathias, Flavie, Angelo,
Dorian**

Bonne Lecture !

Sommaire

La scierie de Camors

p.3

Eau et Soleil

p.4

L' IME c'est quoi?

p.5

Les Eco-délégués et Endrosphère

p.6

Temps d'écran

p.7 et 8

Langue des signes

p.9 et 10

L'autisme

p.11 à 12

Les différentes 50CC

p.13 et 14

Comment classifier les mangas ?

p.15 et 16

Avengers

p.17 et 18

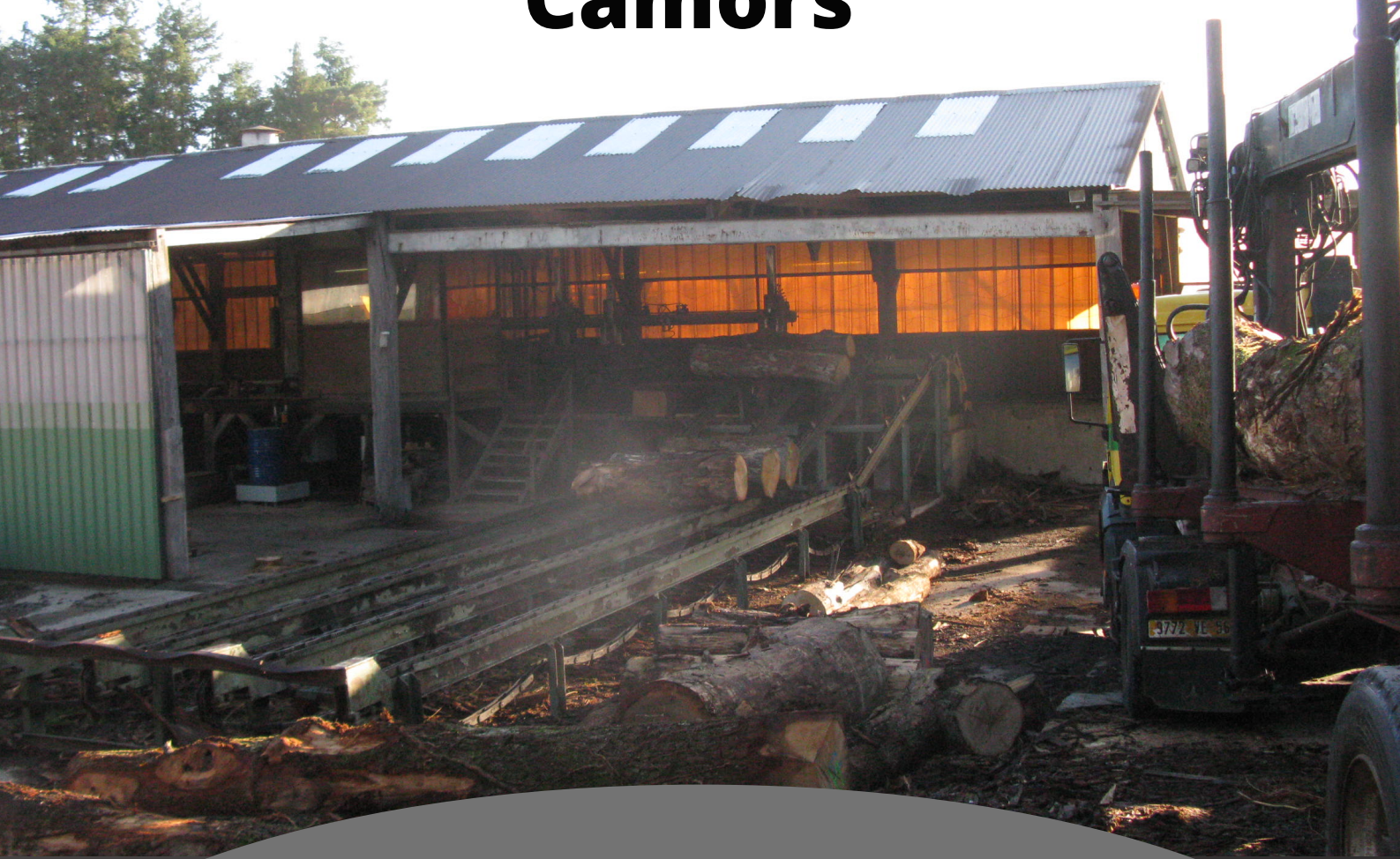
Recette du croque-monsieur

p.19

jeux

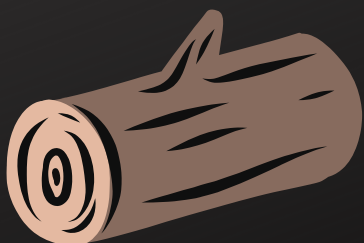
p.20 et 21

Reportage sur la scierie de Camors



Les classes de 1 CAP CH et 2 CAP CH se sont rendues à la scierie de Camors dans le cadre de leur formation. Nous avons pu voir et observer les différentes machines utilisées pour le métier de scieur.

Les élèves de charpente ont appris qu'il y avait plusieurs essences de bois et qu'il y a des arbres interdits à la coupe.

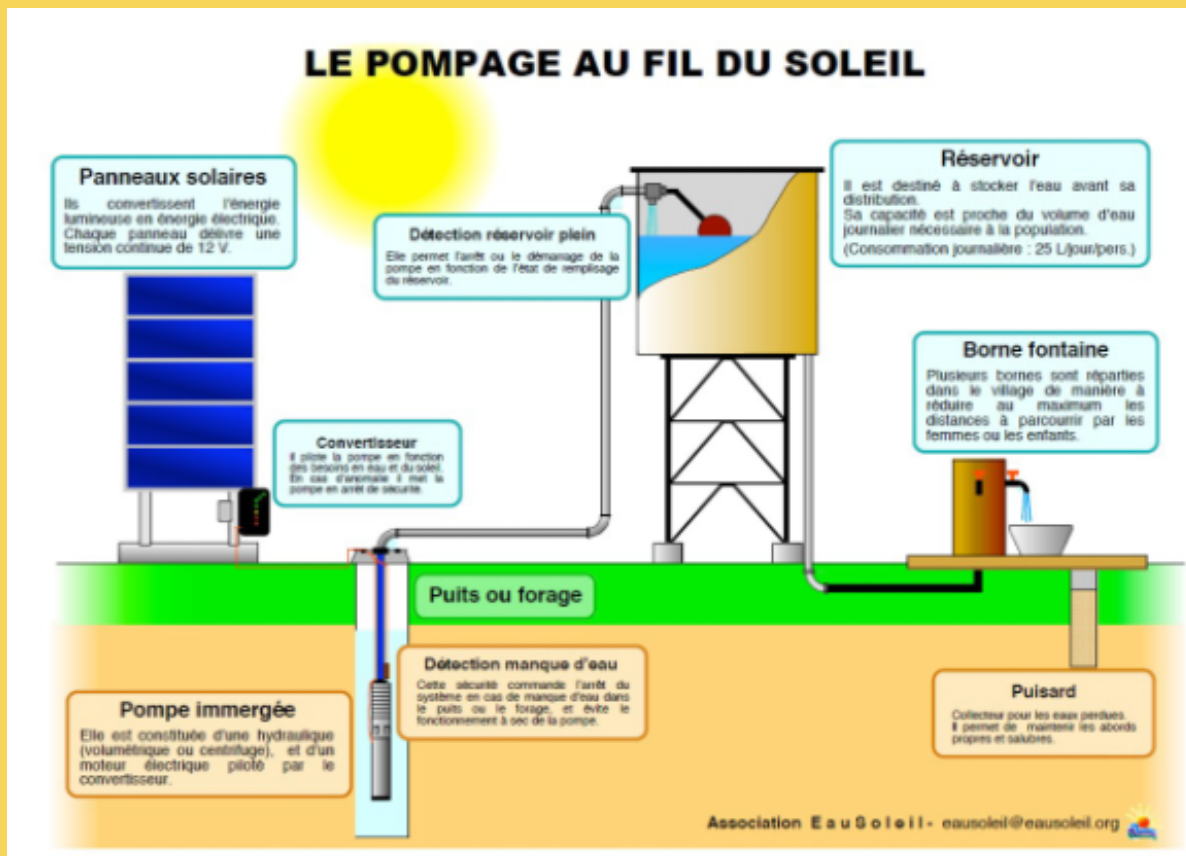


Cet article a été écrit par Angelo en 1 CAP CH

Du 4 au 18 mars 2023 un groupe de 7 élèves de différentes sections en partenariat avec l'association eauSoleil Bretagne vont se rendre au Maroc pour installer et mettre en service un système de pompage solaire photovoltaïque au fil du soleil et un réseau de distribution d'eau. Un point de puisage individuel sera installé dans chaque maison, permettant ainsi de remettre à la cible numéro 6 des Objectif du Développement Durable ; assurer l'accès universel et équitable à l'eau potable, à un coût abordable.

Le vendredi 27 janvier 2023 à 18h00, présentation du projet du chantier dans les ateliers énergétiques suivi d'un repas couscous pour récolter des fonds pour le projet Maroc 2023.

Lors de la journée mondiale de l'eau du **mercredi 22 mars 2023**, un système de pompage solaire sera installé place Anne de Bretagne à Pontivy et permettra de faire fonctionner une fontaine.



IME c'est quoi ? La clex c'est quoi ?

IME c'est quoi ?

IME : INSTITUT MÉDICO ÉDUCATIF (de l'éducatif et du soin)

- On a le même âge que vous.
- On est internes mais pas tous.
- On a du retard scolaire.
- On a le même rythme que vous (classe et atelier) sauf que nos ateliers sont différents : menuiserie, espaces verts, couture, maçonnerie et mécanique.
- On fait des stages en entreprise.
- On apprend l'autonomie à l'IME.



Ici au lycée,

On travaille les mêmes choses que vous avec un niveau d'apprentissage et un rythme différent.

- On vient au lycée le matin le mardi, jeudi, vendredi.
- On mange au self.
- On fait des inclusions dans vos classes.

Si vous voulez nous connaître, n'hésitez pas à venir nous parler.
N'hésitez pas à nous poser des questions.

Gwendoline, Jemmy, Brian, Shana, Simon, Léonardo,
Océane, Dylan



Le vendredi 25 novembre, un groupe de 6 élèves volontaires, représentants des Eco-Délegués ont participé au projet Endro'sphère organisé par la Communauté de Pontivy. Le rassemblement d'élèves venant de différents établissements scolaires a eu lieu à la Halle Safire de Pontivy.



Dans un premier temps, les élèves ont pu participer à un atelier de découverte de sculpture sur bois vert. L'animateur, un sculpteur sur bois, leur a expliqué les règles essentielles de sécurité pour le maniement des outils : la scie à denture japonaise et le couteau spécifique. Ensuite l'activité a consisté à s'approprier la bonne gestuelle pour tailler un champignon dans un morceau de branche .



La matinée s'est terminée par une rencontre avec la personne qui plantera l'éco-pâturage au lycée puis ils ont participé à un atelier prise de conscience de l'impact sur l'atmosphère de la production et utilisation des outils numériques. Après avoir repris des forces à la cantine, nos vaillants élèves ont terminé la journée en présentant oralement, devant un jury et un public en nombre un des projets que vont porter cette année les éco-délegués. Ce projet « Nudges » consiste à inciter toute personne de notre établissement à agir pour diminuer la consommation d'électricité dans un premier temps.



Un grand merci à Caroline, Dylan, Eliott, Arthur, Mathéo et Aaron qui n'ont pas hésité à s'impliquer et représenter vaillamment leur lycée !

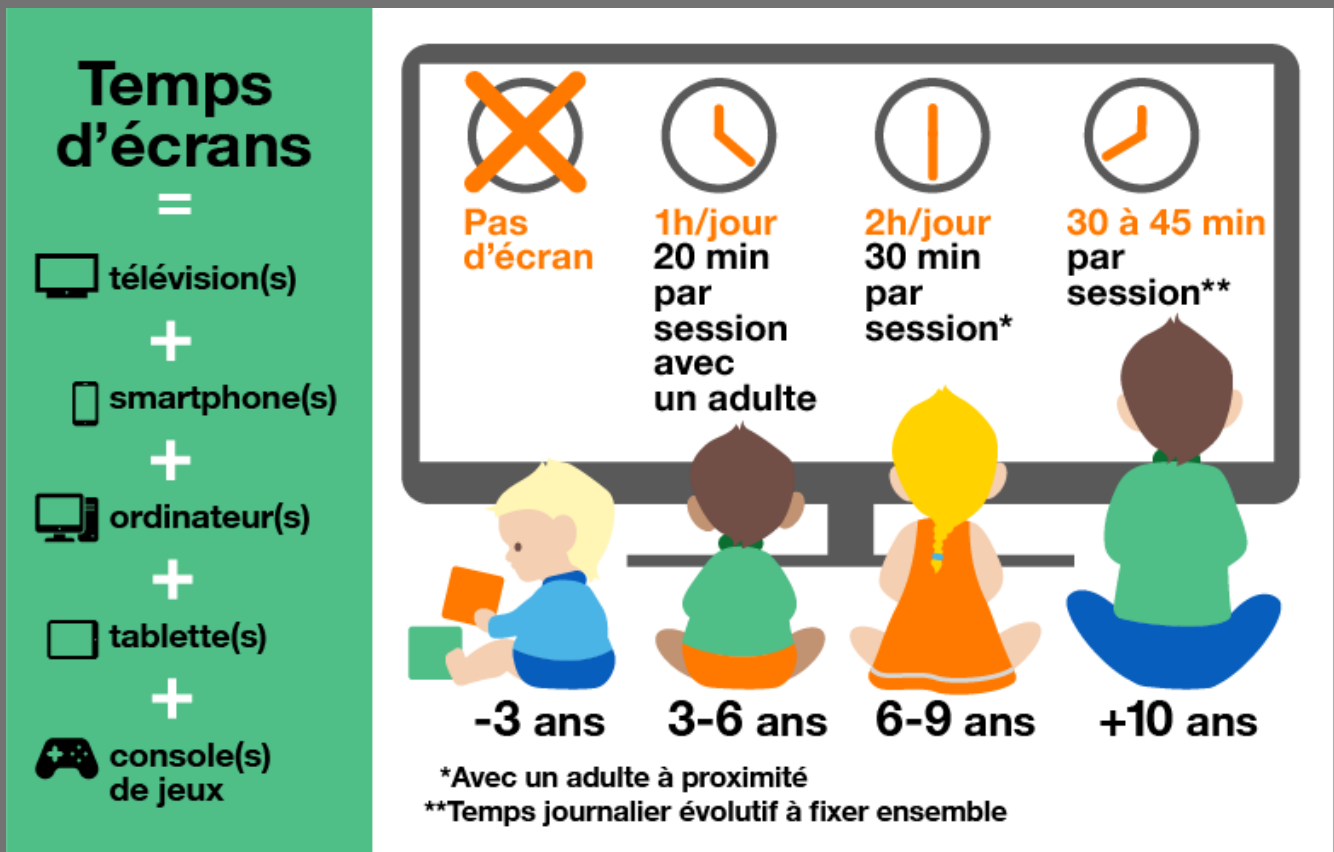


C'est quoi les écrans ?

Aujourd'hui les écrans sont devenus indispensables dans la vie de certaines personnes : tablettes, ordinateurs, télévisions, et surtout les téléphones.

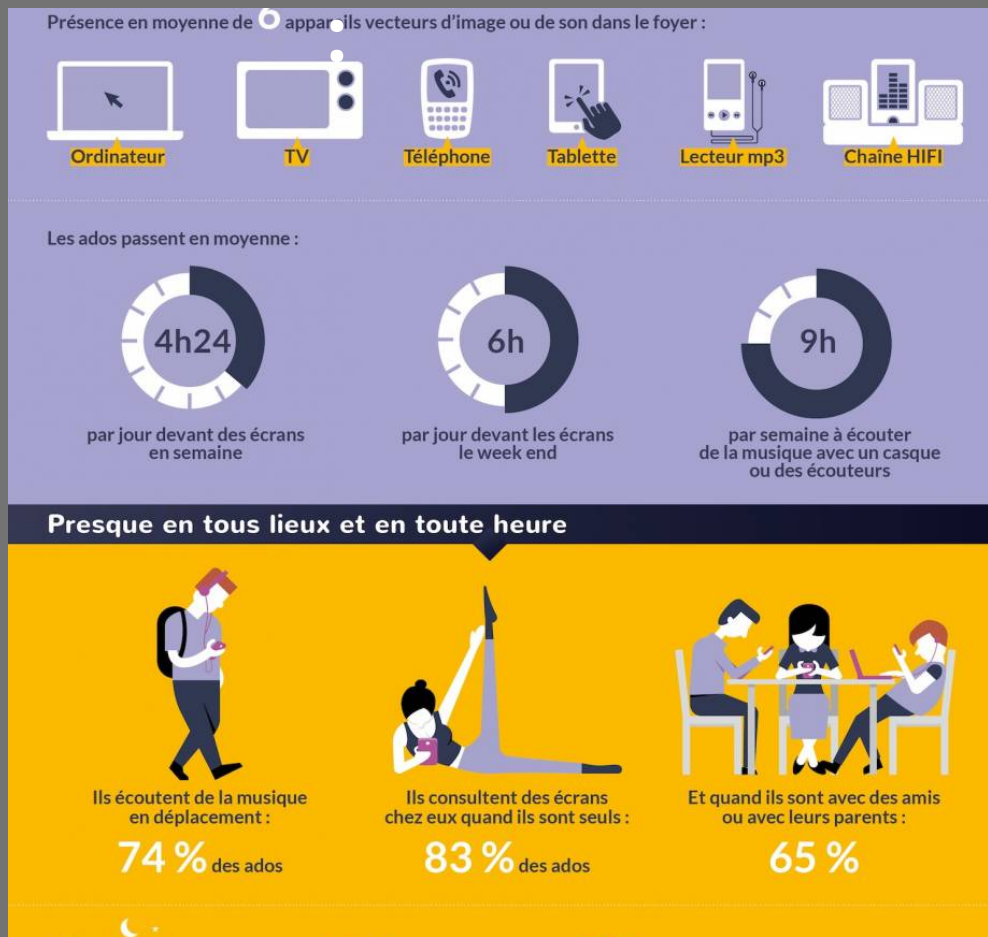
Les adolescents sont de plus en plus touchés par ce phénomène, ils en possèdent tous un, et ce n'est pas que les adolescents, les enfants en ont un de plus en plus tôt.

1-Chez les enfants :



- En moyenne, la première console de jeu arrive à 7 ans, le premier smartphone à 9 ans, la tablette juste avant 7 ans, et l'ordinateur à 8 ans et demi.
- Pour grandir en toute sécurité, un enfant a besoin de jeux d'éveil (ex: jeux de bois) et non les écrans, qui vont directement impacter son apprentissage.

2- Chez les adolescents



- Les adolescents entre 13 et 18 ans passent en moyenne 6h30 par jours devant les écrans.

Les principaux symptômes sur les adolescents :

- Des troubles sur le plan visuel
- Un sommeil perturbé
- Un risque accru d'avoir une alimentation déstructurée et des troubles du métabolisme.
- Des risques sur le plan cardiaque.
- Des conséquences sur le plan psychique

Mais les écrans n'ont pas que des inconvénients, au contraire ils apportent une décontraction au cerveau qui lui est bénéfique. Les écrans servent aussi à garder contact avec son entourage ou autres .



La Langue des signes



En 1756, l'abbé de l'Epée crée la première véritable école pour sourds. L'existence d'un code de signes gestuels structuré, utilisé par les sourds, est attesté en France au XVIIIème siècle. Le nouveau code emprunte de nouveaux signes au langage gestuel des sourds.

La langue des signes n'est pas universelle. Pourtant, la base de toutes les langues des signes est quasi commune: il s'agit de l'alphabet dactylogologique ou alphabet manuel français inventé par Charles-Michel de l'Epée.

C'est à un prêtre janséniste français que l'on doit la reconnaissance de la langue des signes en France et dans le monde. Charles-Michel de l'Epée est né en 1712, la même année que Jean-Jacques Rousseau.

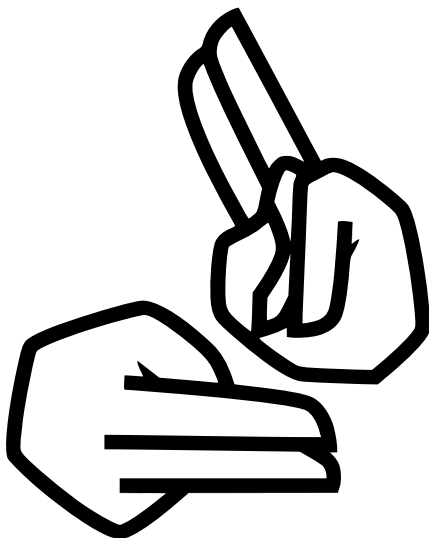
L'interprète en LSF peut évoluer vers de nouvelles techniques comme la visio-interprétation, le sous-titrage ou le doublage de vidéo clips. Il peut aussi devenir formateur ou enseignant en LSF dans le secondaire (nécessite de passer le CAPES LSF).

L'alphabet dactylographique consiste à représenter chaque lettre de l'alphabet par une position définie des doigts de la main (droite pour les droitiers et gauche pour les gauchers).

Cet alphabet ne sert qu'à épeler des mots inconnus (noms de villes, prénoms, etc.).

Le listing des métiers réellement investis par les sourds comporte parfois même des choix considérés à priori comme improbables:

ingénieur, journaliste, assistant parlementaire, responsable d'agence de communication, chercheur au CNRS, ...



L'autisme

C'est un trouble du neurodéveloppement : c'est-à-dire des altérations du cerveau qui se mettent en place avant la naissance et sont impliqués dans le langage, la motricité, la perception, les émotions, les interactions sociales... C'est pourquoi, depuis 1996, l'autisme est reconnu officiellement comme un handicap.

Les symptômes de l'autisme sont :

- l'absence ou la quasi-absence de babillage
- l'absence ou la quasi-absence de contact visuel
- l'intérêt plus poussé pour les objets que pour les personnes
- l'impression que l'enfant n'écoute pas quand on lui parle directement
- la manipulation de jouets exécutée de manière inhabituelle ou limitée

Quels sont les causes et les facteurs de risque de l'autisme?

Nous savons qu'il n'y a pas qu'une seule cause à l'autisme. Les dernières recherches suggèrent que le trouble du spectre de l'autisme-TSA se développe à partir d'une combinaison de facteurs génétiques et non génétiques ou environnementaux.

Les enfants autistes de haut niveau et Asperger ont une intelligence normale ou supérieure à la moyenne. Ce sont des enfants qui ont leur place à l'école, et qui sont tout à fait capable d'entreprendre des études secondaires, pour peu que quelques efforts d'adaptation soient faits.

Les différentes formes de troubles envahissants du développement sont :

- l'autisme infantile
- le syndrome d'Asperger
- le syndrome de Rett
- le trouble désintégratif de l'enfance
- l'autisme atypique et les autres troubles envahissants du développement

LES DIFFERENTES 50CC



100%
MOTO

-La méca-boîte, également appelée 50 à vitesses ou 50 à boîte, est une moto dont la cylindrée ne dépasse pas les 50 cm³.

-On peut y trouver des enduros, des supermotards, les sportives ainsi que les roadsters.

-Les principaux constructeurs de 50 à boîtes sont

Aprilia, Beta, Derbi, Fantic, Gilera, HM, Peugeot, Rieju, Sherco, Suzuki, Yamaha.

Les plus réputées et les meilleures sont citées Peugeot avec la moto sportive Peugeot XR7 ^{@reallygreatsite} ou la supermotard XP6. Il y a aussi Honda avec la Honda HM ou encore Sherco avec la Sherco HRD 50.



LES DIFFÉRENTES CATÉGORIES



LES ENDUROS



LES SPORTIFS



LES SUPERMOTARDS



moto tout-terrain

moto de compétition

moto cross et sportive

moto routière et sportive

COMMENT CLASSIFIER LES MANGAS ?



Le Shonen : C'est le genre manga le plus connu et celui qui a démocratisé le manga en Europe. C'est pour de jeunes enfants .



Le Shoyo : il cible généralement un public de jeunes filles avec peu d'action et surtout de la romance .



Le Seinen : c'est une catégorie pour jeunes adultes présentant une maturité dans les paroles et actes .



Le Josei : il est comme le shoyo mais pour une classe d'âge entre 15 et 30 ans donc se montrera plus réaliste comparé à la vraie vie .



Le Romansu : il s'agit de romance , dans la plupart des cas on va le classer dans la catégorie de josei . Il existe 2 catégories propre à la romance le Yaoi et le Yuri .



les catégories de mangas secondaires

les genres secondaires pour jeunes

Kodomo : genre de manga vraiment pour enfants on va surtout raconter des histoires et des comptines.

Isekay : est un genre non forcément fantastique dans lequel une personne va être téléportée dans un autre monde. Elle devra survivre par ses propres moyens ou par l'utilisation d'un don attribué.

Make Shoyo : est un genre de shoyo plus dans le style des sailor Moon et montrera des filles magiciennes qui peuvent se transformer.

Nekketa : c'est du pur shonen, pure action .



Jidaimono : c'est un style de manga parlant de l'ancien temps . Celui des samouraïs ou des ninjas.

Ecchi : c'est un genre que l'on peut qualifier de sombre voire pervers.

Hentai et Harem : ce sont des mangas de type pornographique.

Gekiga : c'est un genre de manga avec des dessins plus dramatiques et tristes.

Mecha : c'est un genre où il y aura des robots et des combats , le meilleur exemple est Goldorak ou les Neon Genesis Evangelion.

Jinsei no hito koma : qui veut dire tranche de vie. C'est un manga où chaque jour d'un personnage est présenté et montrera sa vie quotidienne et ses aventures .



Les films Marvel

Black Widow

Black Widow est un film réalisé par Cate Shortland, sorti en 2021. 24ème film de l'univers Marvel, il est centré sur le personnage de la Veuve Noire, et plus précisément sur la première incarnation du personnage, Natasha Romanoff. Scarlett Johansson y reprend le rôle de Romanoff pour la première fois en tant que personnage central de l'intrigue après l'avoir interprété dans les films sur l'équipe des Avengers. Le film introduit également la seconde incarnation de la Veuve noire.

Natasha doit faire face à une ancienne menace qui la pousse à renouer le contact avec des personnes qu'elle a connues plusieurs années avant de devenir membre des Avengers.



Mathias CR

Loki

Loki est une série américaine créée par Michael Waldron diffusée à partir du 9 juin 2021 sur la plateforme de streaming Disney+. Il s'agit de la troisième série de l'univers cinématographique Marvel sur cette plateforme et elle fait partie de la phase IV. La série est officiellement confirmée en avril 2019 et la diffusion de ses six épisodes a débuté le 9 juin 2021 pour s'achever sur le sixième épisode le 20 juillet. Une deuxième saison est en préparation.

Comme son nom l'indique, la série est basée sur le personnage de Loki, issu des comics Marvel, incarné par l'acteur Tom Hiddleston. Loki a créé une réalité alternative en 2012. Ensuite il a été arrêté par le tribunal des variations Anachronique. La série marque un tournant majeur dans l'univers Marvel puisqu'elle introduit directement la notion de multivers, jusque là simplement évoquée.

Mathias CR



WANDAVISION

WandaVision est une mini série de neuf épisodes diffusée à partir du 15 Janvier 2019 sur la plateforme de streaming Disney+. La série, qui démarre dans un premier temps est basée sur les personnages de Wanda Maximoff, ainsi que de Vision, tous deux issus de Marvel. Les événements de WandaVision se déroulent juste après Avengers Endgame. Cette série crée notamment de nouvelles connexions avec les Marvel Comic, Wanda Maximoff désignée comme la Sorcière rouge. WandaVision apporte également des éléments pour les prochains films Doctor strange in the Multiverse of Madness et The marvels .La série est officiellement confirmée en avril 2019. La diffusion de ses neuf épisodes a débuté le 15 janvier 2021 et s'est achevée le 5 mars. Selon l'entreprise Parrot Analytics, après moins de quatre semaines de diffusion, elle était la série la plus regardée dans le monde.

Mathias CR





CROQUE-MONSIEUR

Recette pour 4 personnes

Ingrédients

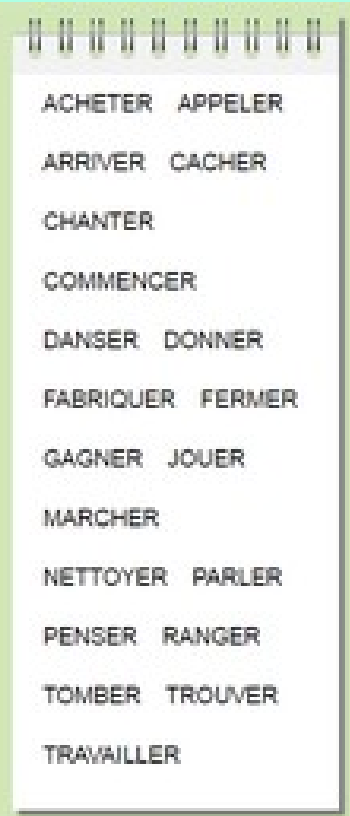
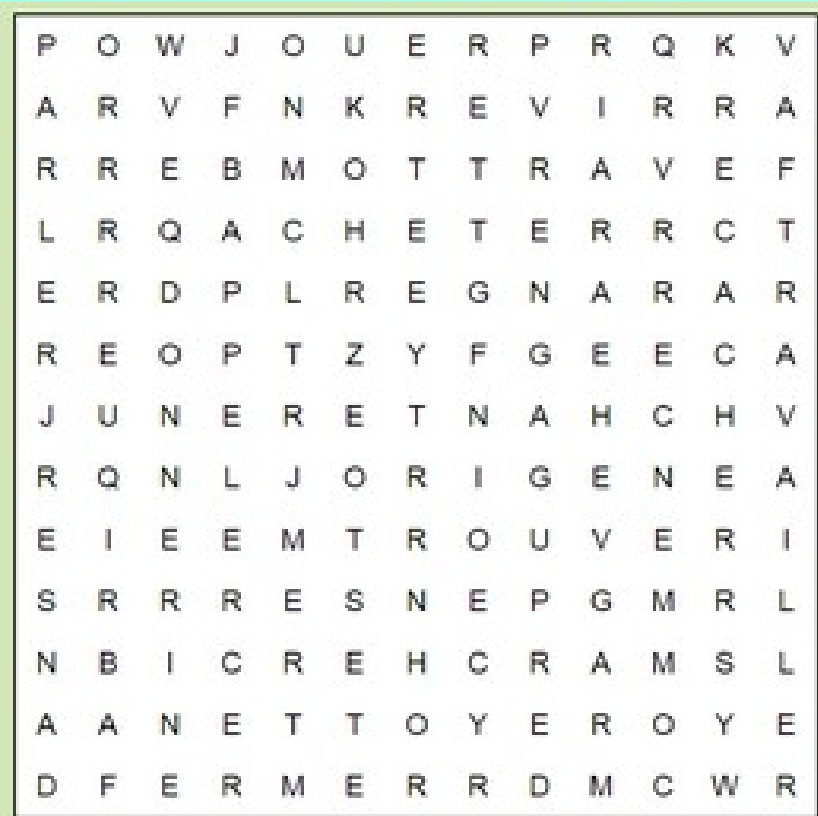
- 8 tranches de pain de mie
- 50 g de beurre tendre
- 100 g gruyère râpé
- 4 cuillères à soupe de lait
- 4 tranches de jambon
- 4 tranches de fromage au choix
- sel, poivre

Préparation

1. Beurrez les 8 tranches de pain de mie (préalablement grillées au grill pain) sur une seule face. Posez 1 tranche de fromage sur chaque tranche de pain de mie côté beurré. Posez 1 tranche de jambon pliée en deux sur 4 tranches de pain de mie. Recouvrez avec les autres tartines (face non beurrée au-dessus).
2. Dans un bol mélangez le fromage râpé avec le lait, le sel, et le poivre.
3. Répartissez le mélange sur les croque-monsieurs.
4. Placez sur une plaque au four sous le grill, pendant 15 à 20 minutes environ.

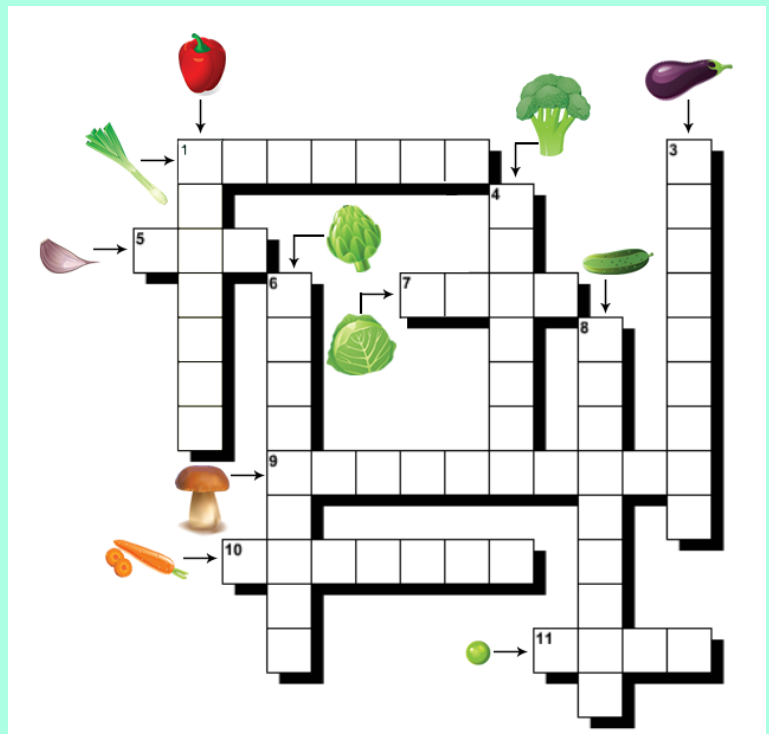
PRÉPARATION : 15 MIN
CUISSON : 15 À 20 MIN
PRÊT EN : 35 MIN

ESPACE JEUX



Grille de sudoku 49 - niveau 2

6	5			9	3	2	8	
	8	9		2	1	6		
2	1	3	8	6			4	9
		7			6	3	1	5
3	6	5	1	7	4	8	9	2
1	9	8	3			4		
5	7			1	8	9	3	4
		1	6	4		5	2	
	4	2	5	3			6	7



ESPACE DÉTENTE



Devine !

Quel est l'arbre préféré du chômeur ?

Que dit une noisette quand elle tombe dans l'eau ?

Comment est-ce que les abeilles communiquent entre elles ?

Histoires drôles

La maîtresse demande à Toto :

- Quelle est la 5ème lettre de l'alphabet ?
 - Euuuuuh...
 - Très bien Toto !

Que celui qui se sent bête se lève.

Du coup Toto se lève.

La maîtresse lui demande :

- Tu te trouves bête Toto ?
 - Non madame, mais ça me faisait de la peine de vous voir toute seule debout...

J'ai une blague sur les magasins, mais elle n'a pas supermarché .

Vos suggestions pour le prochain numéro:

A déposer au CDI